

AS CIUDADES

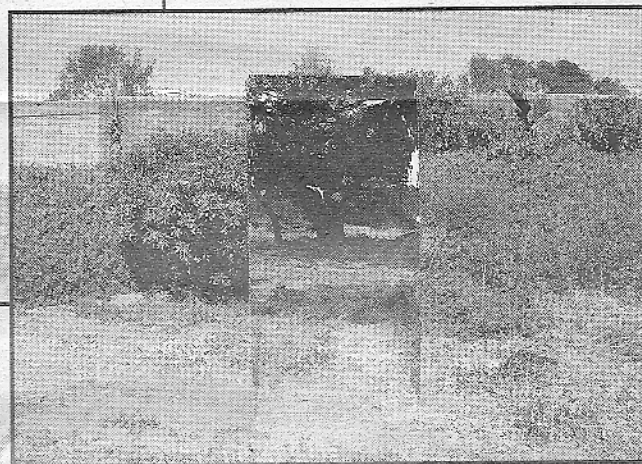
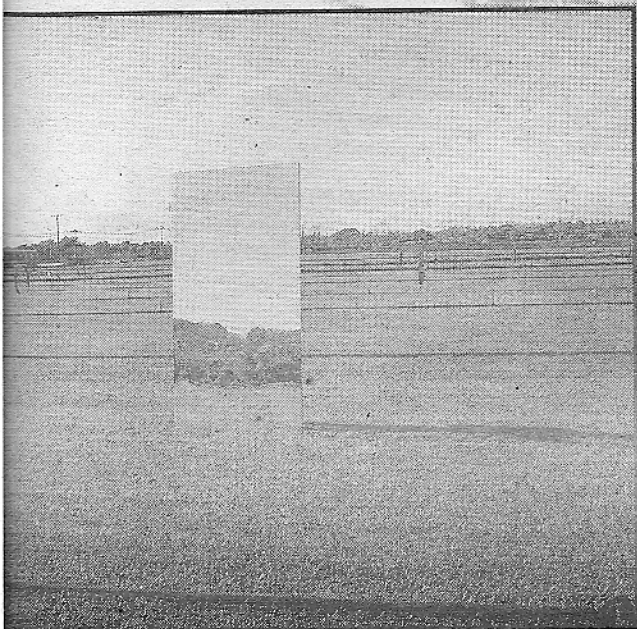
Italo Calvino

Los antiguos construyeron Valdrada a orillas de un lago, con casas todas de galerías una sobre otra y calles altas que asoman al agua parapetos de balaustres. De modo que al llegar el viajero ve dos ciudades: una directa sobre el lago y una de reflejo, invertida. No existe o sucede nada en una Valdrada que con otra Valdrada no repita, porque la ciudad fue construida de manera que cada uno de sus puntos se reflejara en su espejo, y la Valdrada del agua, abajo, contiene no sólo todas las canaladuras y relieves de las fachadas que se elevan sobre el lago, sino también el interior de las habitaciones con sus techos y sus pavimentos, las perspectivas de sus corredores, los espejos de sus armarios.

Los habitantes de Valdrada saben que todos sus actos son a la vez ese acto y su imagen especular, que posee la especial dignidad de las imágenes, y esta conciencia les impide abandonarse ni un solo instante al azar y al olvido. Cuando los amantes mudan de posición los cuerpos desnudos piel contra piel buscando cómo ponerse para sacar más placer uno del otro, cuando los asesinos empujan el cuchillo contra las venas negras del cuello y cuanto más sangre grumosa sale a borbotones, más hunden el filo que resbala entre los tendones, incluso entonces no es tanto el acoplarse o matarse lo que importa como el acoplarse o matarse de las imágenes límpidas y frías en el espejo.

El espejo acrecienta unas veces el valor de las cosas, otras lo niega. No todo lo que parece valer fuera del espejo resiste cuando se refleja. Las dos ciudades gemelas no son iguales, porque nada de lo que existe o sucede en Valdrada es simétrico a cada rostro y gesto responden desde el espejo un rostro o gesto invertido punto por punto. Las dos Valdradas viven la una para la otra, mirándose constantemente a los ojos, pero no se aman.

los OJOS



Con el propósito de crear la ilusión de que existen aperturas en la frontera, Valeska Soares con su proyecto instalará Picturing Paradise grandes placas metálicas reflejantes sobre la barda que separa el Border Field State Park y Playas de Tijuana. Sobre estos espejos será colocado el texto de Ciudades Invisibles, de Italo Calvino, reproducido en esta página. El texto des-

cribe dos ciudades que entablan una relación reflexiva e íntima la una con la otra. Picturing Paradise se propone articular las relaciones entre las dos ciudades separadas por la frontera, que son espejo y reflejo la una para con la otra, creando un campo ilusorio en la frontera. Visible desde Playas de Tijuana, del lado mexicano y desde el Border Field State Park, en el lado de Estados Unidos.

Cortesía Valeska Soares / FRONTERA